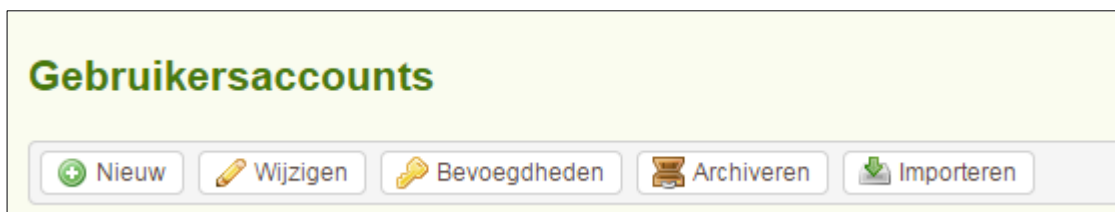


QUAYN | Handleiding

Gebruikers importeren

Gebruikersaccounts kunt u op twee manieren toevoegen. Wanneer u één gebruiker wil toevoegen, gaat dit het snelst via Beheer | Gebruikersaccounts | Nieuw. [zie de handleiding Nieuwe gebruikersaccount toevoegen]

Echter wanneer u een hele groep cursisten tegelijk wilt aanmaken, kunt u dit het beste via importeren doen, ook te vinden onder Beheer | Gebruikersaccounts.



Figuur: Het menu bij de Gebruikersaccounts.

Om te beginnen heeft u een Excel bestand nodig met de cursisten en de benodigde gegevens. Het Excel bestand moet de volgende velden bevatten:

- Voornaam
- Achternaam
- Tussenvoegsels
- Email
- Nummer
- Wachtwoord
- (optioneel) Groep*

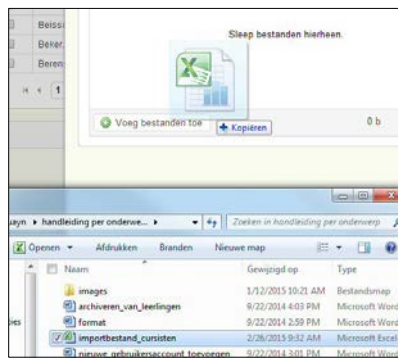
* Één groep. Wilt u cursisten in meerdere groepen plaatsen, neem dan per groep een regel in het Excel bestand op.

De gebruikersnaam is het (fictief) emailadres en het wachtwoord. Onder groep kunt u aangeven in welke klas de leerlingen zitten. Dit maakt het inplannen van een toets gemakkelijker.

	A	B	C	D	E	F	G
1	Achternaam	Tussenvoegsel	Voornaam	Email	Nummer	Wachtwoord	Groep
2	Vries	de	Bob	naam@school.nl	123	123welkom	1A
3							
4							

Figuur: Opmaak Exceldocument.

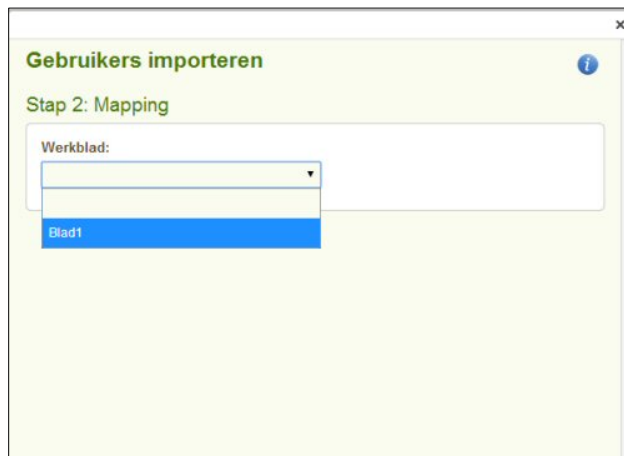
- Sla dit Excel bestand op, op uw computer
- Log in op Quayn.
- Klik op Beheer | Gebruikersaccount
- Kies voor *importeren*.
- Bij het importeren van gebruikers kunt u het Excel bestand in het vak slepen. Of u kiest ervoor om op *Voeg bestanden toe* te klikken en het Excel bestand aan te klikken.



Figuur: Excel bestand slepen om te importeren.

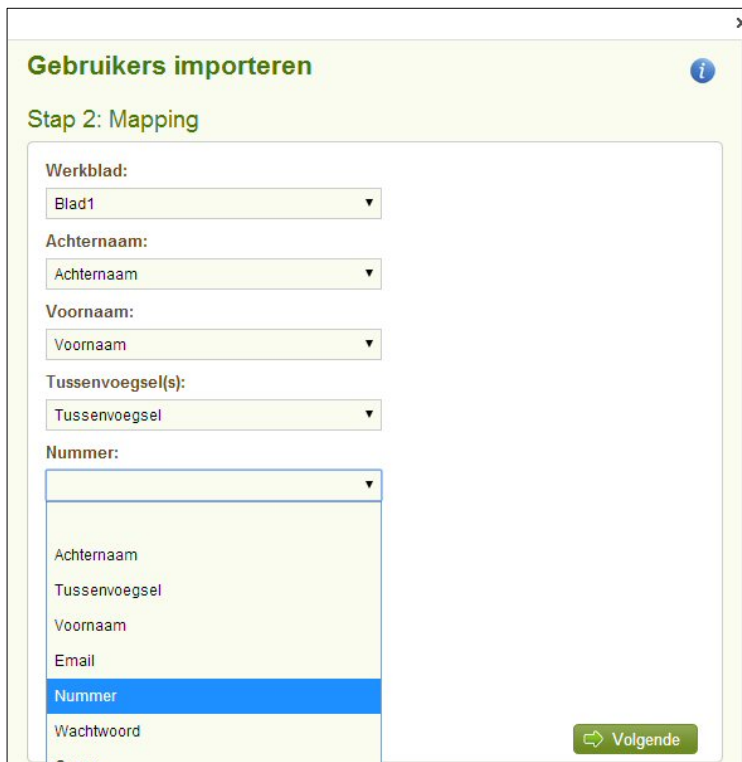
Nadat het bestand geïmporteerd is, kunt u aangeven welke gegevens in Quayn geïmporteerd moeten worden. Hier moet u de goede kolommen van het Excel bestand koppelen aan Quayn.

- Selecteer het blad waarop de gegevens staan. Hoeveel keuzes hier staan is afhankelijk van de hoeveelheid pagina's die u heeft aangemaakt in het Excel bestand.



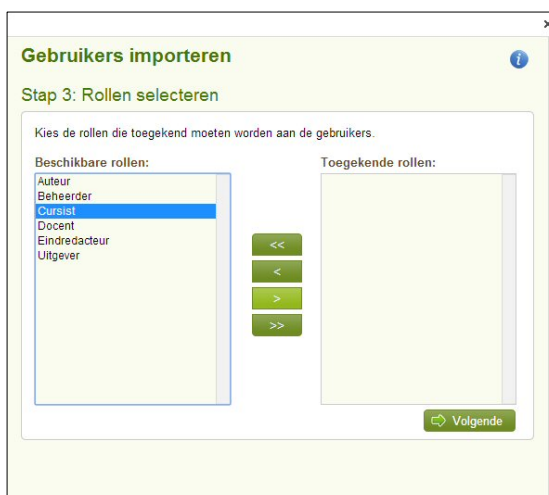
Figuur: Aangeven op welk werkblad de gegevens staan.

- Koppel de juiste kolommen van Excel aan Quayn. Daarmee is het de bedoeling dat u aangeeft dat de kolom Achternaam in Excel gekoppeld moet worden aan de kolom Achternaam in Quayn.



Figuur: Stap 2 Mapping.

- Kies vervolgens welke rechten u wilt toekennen aan de gebruikers en verplaats deze naar de rij van *Toegekende rollen*.



Figuur: Voor alle te importeren gebruikers de rol toevoegen.

- Klik op volgende.
- Kies voor *Importeren* om de nieuwe gebruikers toe te voegen.



Figuur: importeren van het aangewezen excel bestand.

Vervolgens krijgt u een melding hoeveel gebruikers nieuw zijn toegevoegd, bijgewerkt of mislukt zijn. Daar kunt u ook een rapport van openen (Toon resultaten) zodat u gelijk kunt zien om welke gebruikersaccounts het gaat.



Figuur: Informatie na het importeren

Blijf op de hoogte via onze weblogs: derodeplaneet.wordpress.com en quayn.wordpress.com!

Verantwoording:

© Uitgeverij De Rode Planeet.

*Niets uit dit document mag worden gebruikt buiten de instelling.
Kopiëren binnen deze instelling is toegestaan. Onder geen beding
mag dit document gebruikt worden voor commerciële scholing van derden.
Hiervoor dient een aparte licentie aangevraagd te worden.*

Bezoekadres:
Hooiweg 5
9801 AJ Zuidhorn

Postadres:
Postbus 50
9800 AB Zuidhorn
Tel: 0594-501660
Email: info@drp.nl
Web: www.quayn.eu