

# QUAYN | Handleiding

## Analysebestand openen in WTAnalyse

In Quayn zijn veel analysemogelijkheden ingebouwd. In WTAnalyse zijn nog meer analysemogelijkheden ingebouwd. Als u WinToets Suite, Expert of QuaynSupport naast Quayn gebruikt, heeft u toegang tot deze extra mogelijkheden. Extra mogelijkheden zijn: achteraf de cesuur aanpassen of voor meerdere leerlingen tegelijk de score van een vraag aanpassen.

### Deel 1: Exporteren van het analysebestand in Quayn.

- Log in op uw Quayn account
- Ga naar *Analyse / Projecten analyseren*
- Kies in dit venster bovenaan welk project u wilt analyseren. Standaard staat het door de cursisten laatst gemaakte project actief.
- Ga naar het tabblad *Rapportages*
- Klik op de knop *Genereer WTAnalyse XML*



Figuur: Analysebestand uit Quayn extraheren.

## Deel 2: Openen van het gedownloadde bestand in WTAnalyse

Er zijn verschillende mogelijkheden om het bestand te openen:

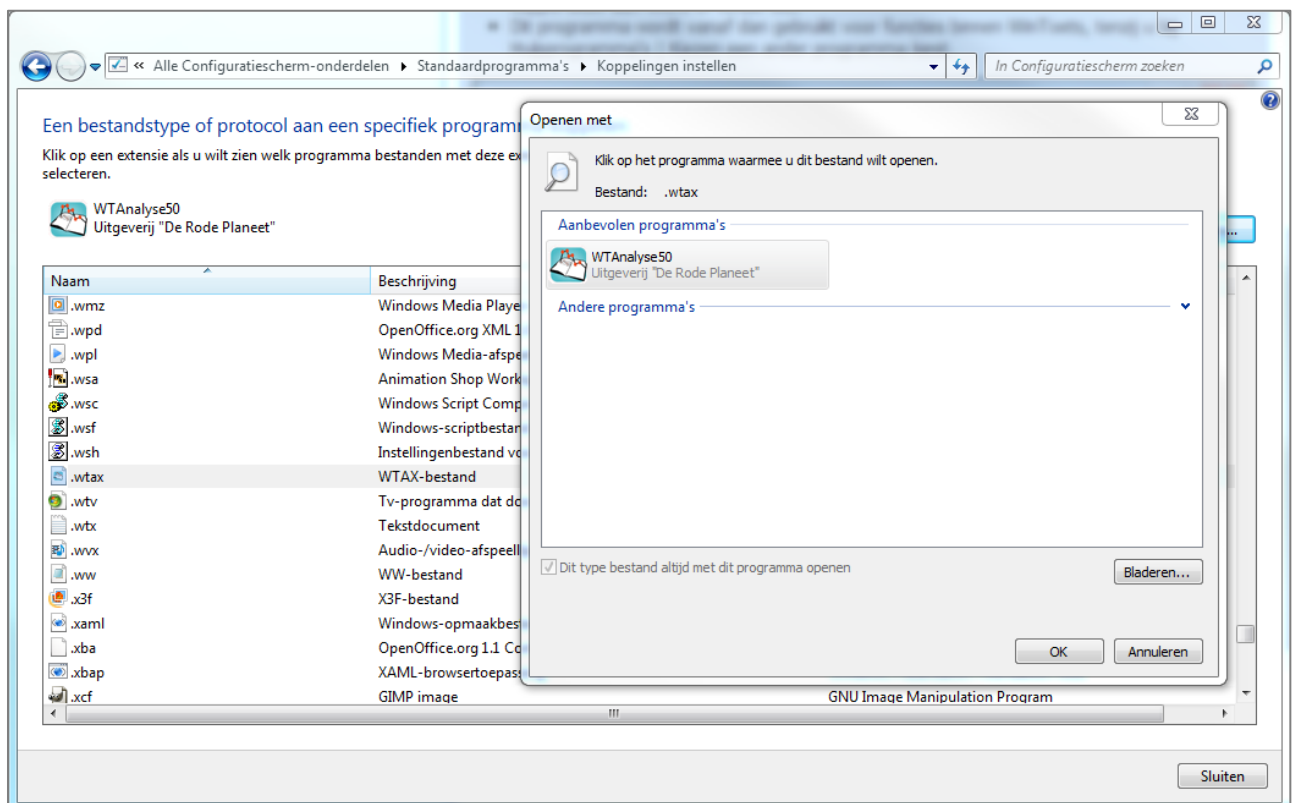
- U opent WTAnalyse en zoekt het bestand uit uw downloadmap.
- Dit gaat automatisch omdat u het bestand .wtax heeft gekoppeld aan het programma WTAnalyse.

### Automatisch koppelen

U kunt instellen dat het bestand voortaan automatisch in WTAnalyse wordt geopend door het bestand te koppelen.

Dit doet u als volgt Bij Windows Vista en 7:

- Ga naar *Start | Configuratiescherm*.
- Zoek op "**type**".
- Kies bij *Standaardprogramma's | Een bestandstype altijd met een specifiek programma openen*. Een lijst wordt geladen met alle mogelijke bestandstypes.
- Selecteer de extensie .wtax
- Kies voor de knop *Ander Programma...*
- Kies WTAnalyse uit de lijst of kies via *Bladeren* in de Program Files WTAnalyse.exe. Dit programma wordt vanaf nu direct geopend bij het downloaden van .wtax bestanden. Download nogmaals het wtax bestand, en deze wordt automatisch geopend in WTAnalyse.

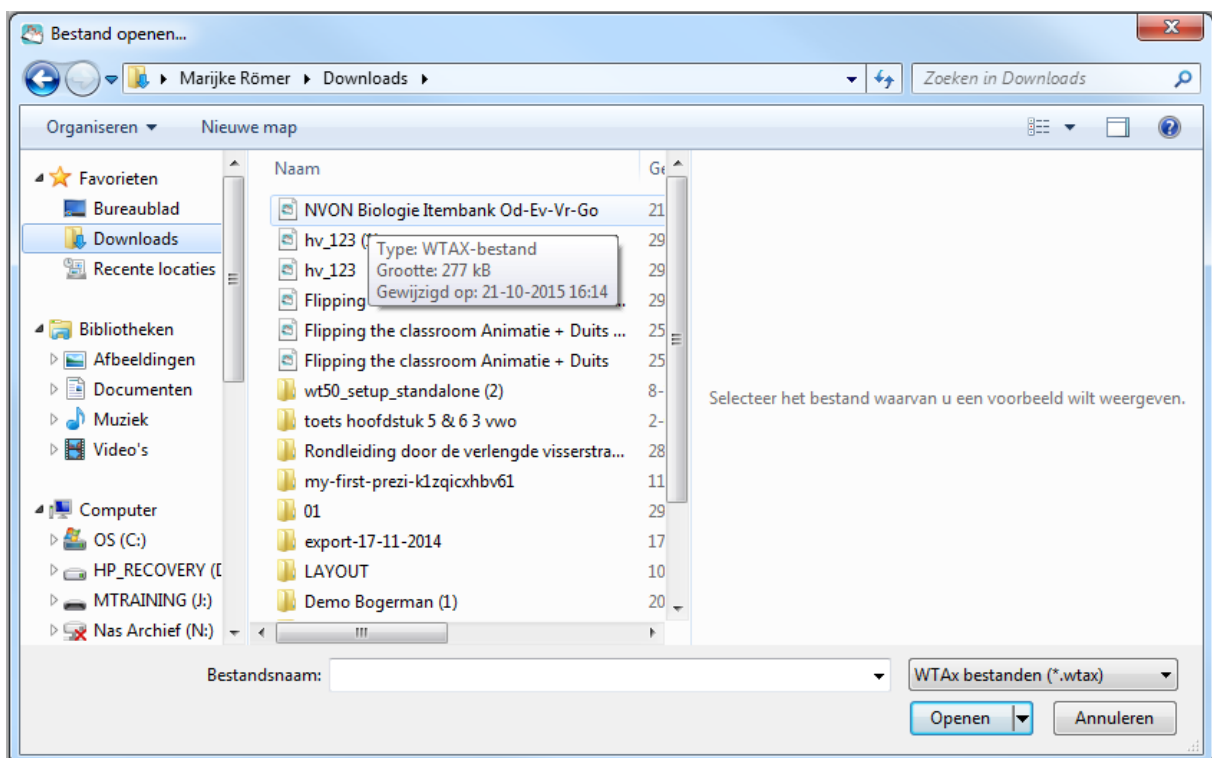


Figuur: Bestand extenties koppelen aan een programma.

### Openen vanuit de download map

U kunt er ook voor kiezen om niet te koppelen en het bestand handmatig te openen.  
Dit doet u als volgt:

- Open WTAnalyse en vul het wachtwoord in om het programma op te starten.
- Kies *Bestand | Openen*
- Blader naar de map waar de downloads terechtkomen, vaak de map Downloads.  
! Kunt u het gedownloade bestand niet vinden? Ga naar uw browser en kijk bij de instellingen waar de map staat waar de downloads terechtkomen.
- Kies rechtsonderin voor de optie WTAX bestanden (\*.wtax).  
Deze optie is voor (WinToets 5.0, bij WinToets 4.0 vult u in de balk in: **\*wtax**).
- Kies het bestand en kies *Openen*.  
Het bestand opent in WTAnalyse en u kunt uitgebreide analyses en exports maken.



Figuur: Openen in WTMaak van het gedownloade .wtax bestand.

Blijf op de hoogte via onze weblogs: [derodeplaneet.wordpress.com](http://derodeplaneet.wordpress.com) en [quayn.wordpress.com](http://quayn.wordpress.com)!

#### Verantwoording:

© Uitgeverij De Rode Planeet.

*Niets uit dit document mag worden gebruikt buiten de instelling.  
Kopiëren binnen deze instelling is toegestaan. Onder geen beding  
mag dit document gebruikt worden voor commerciële scholing van derden.  
Hiervoor dient een aparte licentie aangevraagd te worden.*

**Bezoekadres:**  
Hooiweg 5  
9801 AJ Zuidhorn

**Postadres:**  
Postbus 50  
9800 AB Zuidhorn  
Tel: 0594-501660  
Email: [info@drp.nl](mailto:info@drp.nl)  
Web: [www.quayn.eu](http://www.quayn.eu)