

WinToets I Handleiding

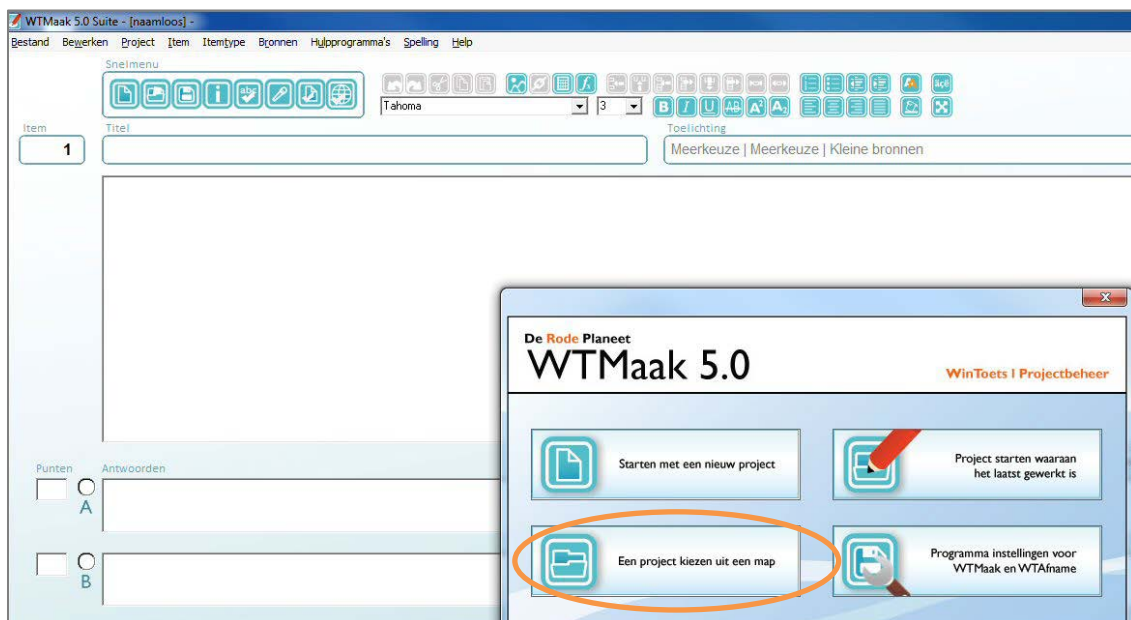


Exporteren van een .tst-bestand naar Quayn

Bestaande toetsen die in WinToets gemaakt zijn, kunnen eenvoudig worden omgezet naar een Quayn package [zip]. Dit bestand kan gelijk geüpload worden als project in uw eigen Quayn domein of handmatig toegevoegd worden aan projecten of itembanken.

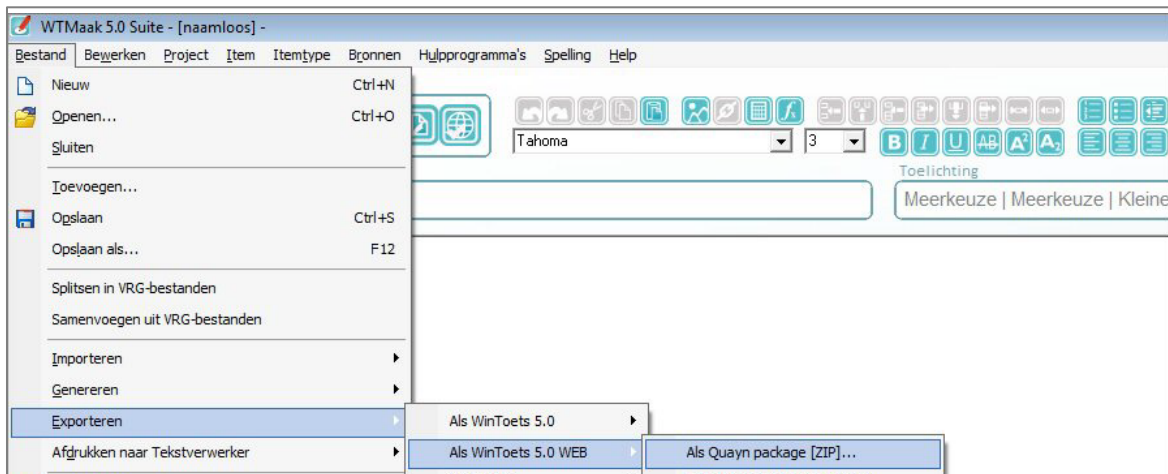
[1] Exporteren van een .tst bestand

- Open *WinToets 5.0*
- Kies in de schil voor *WTMaak*.
- Kies *Een project kiezen uit een map*, om het .tst-bestand te openen



Figuur: WTMaak 5.0

- Kies een .tst-bestand, dit is een toets in het formaat van WinToets
- Klik op *Openen*
- Kies *Bestand | Exporteren | Als WinToets 5.0 WEB | Als Quayn package [ZIP]...*



Figuur: Bestand | Exporteren

- Er verschijnt een melding over de handeling die u gaat doen.



Figuur: Melding

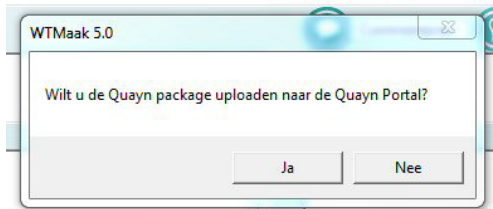
- Klik op *OK* om de toets te exporteren
- Kies de doelmap, hier wordt de toets als ZIP-bestand opgeslagen.

[Automatisch als project uploaden in Quayn]

Hoelang het duurt om het bestand te exporteren, hangt af van de grootte van de toets en de hoeveelheid bronnen.

Vervolgens krijgt u een melding met de vraag of u de Quayn package naar de Quayn Portal wilt uploaden.

- Klik op *Ja* om het bestand gelijk te uploaden.



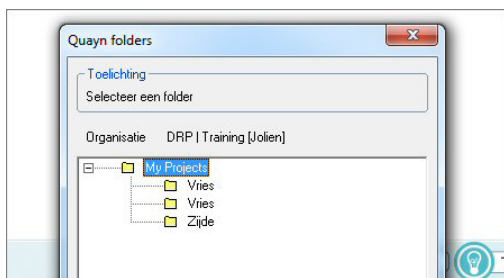
Figuur: Uploaden van de toets

- Voer uw Quayn *gebruikersnaam* in, dit is een emailadres.



Figuur: Gebruikersnaam invoeren

- Kies de organisatie waar u bij aangesloten bent.
- Vul het wachtwoord in, dit is het wachtwoord wat ook gebruikt wordt om in te loggen bij Quayn.
- Kies de map waarin de toets geplaatst moet worden.
- Klik op *OK*.



Figuur: Quayn folders

Het bestand zal geüpload worden. Zodra dit klaar is zal de volgende melding verschijnen:



Figuur: Uploaden van toets

[Importeren als itebank]

- Ga naar *Itembanken* / *Itembanken*
- Kies een map binnen *Mijn Itembanken* waar u de itebank wilt importeren
- Dubbelklik op een bestaande itebank of maak een nieuwe aan.
- Ga naar het tabblad *Uploaden*
- Sleep de gewenste SCORM zip naar *Sleep bestanden hierheen*
 U kunt er ook voor kiezen om ze toe te voegen via *Voeg bestanden toe*.
 Het zip-bestand hoeft niet uitgepakt te worden. Het kan als een geheel zip-bestand geïmporteerd worden.
- Kies voor *Items uploaden*

Bij het importeren van een externe itebank naar uw eigen itebank, moeten alle items de verplichte metadata van het nieuwe domein bezitten.
 Eventueel verschijnt er nog het scherm *Incomplete items kopiëren* om de metadata aan te vullen.

[Eventueel verplichte metadata velden invullen bij importeren als itebank]

Incomplete items kopiëren

Opslaan | Annuleren

Bepaalde items konden niet gekopieerd worden omdat de doel itebank verplichte metadata heeft die ontbreekt in deze items, of omdat deze items al voorkomen in de doel itebank (items worden met elkaar vergeleken op basis van hun ID). Vul voor deze items de ontbrekende metadata in en/of geef aan wat er met eventueel dubbele items moet gebeuren.

Doelitembank:	Handeling:	Aantal compleet:	Aantal incompleet:
Test	Gekopieerd	0/20	20/20

Incomplete items

	Duplicering	Niveau	Vaardigheid	Subvaardigheid
...ie omhoog pompt?	N.v.t.	1	Kaartlezen	
Impje op de volgende pagina. Maak daarna de vragen.	N.v.t.	1	Kaartlezen	
...geleden op een andere plek op aarde, met een ander	N.v.t.	1	Kaartlezen	
...de goede plek in het plaatje.	N.v.t.	1	Kaartlezen	

Op een gehele kolom toepassen: Kolom: Vaardigheid waarde: Kaartlezen Toepassen

Weergegeven: 1 - 20 van 20

Figuur: *Incomplete items* van metadata voorzien bij het kopiëren van een itebank.

Ontbrekende metadata velden kunt u eenvoudig toevoegen:

- Kies onderin bij *kolom*: voor het ontbrekende metadata veld, in dit voorbeeld *Vaardigheid*.
- Vul bij *waarde*: een waarde in, in dit voorbeeld **Kaartlezen**.
- Kies voor *Toepassen*. De velden worden gevuld met de opgegeven waarde.
- Kies voor *Opslaan*. Op het tabblad *Items* ziet u de zojuist geïmporteerde items.

Blijf op de hoogte via onze weblogs: wintoets.blog en quayn.blog

Verantwoording: © Uitgeverij De Rode Planeet. Niets uit dit document mag worden gebruikt buiten de instelling. Kopiëren binnen deze instelling is toegestaan. Onder geen beding mag dit document gebruikt worden voor commerciële scholing van derden. Hiervoor dient een aparte licentie aangevraagd te worden.

